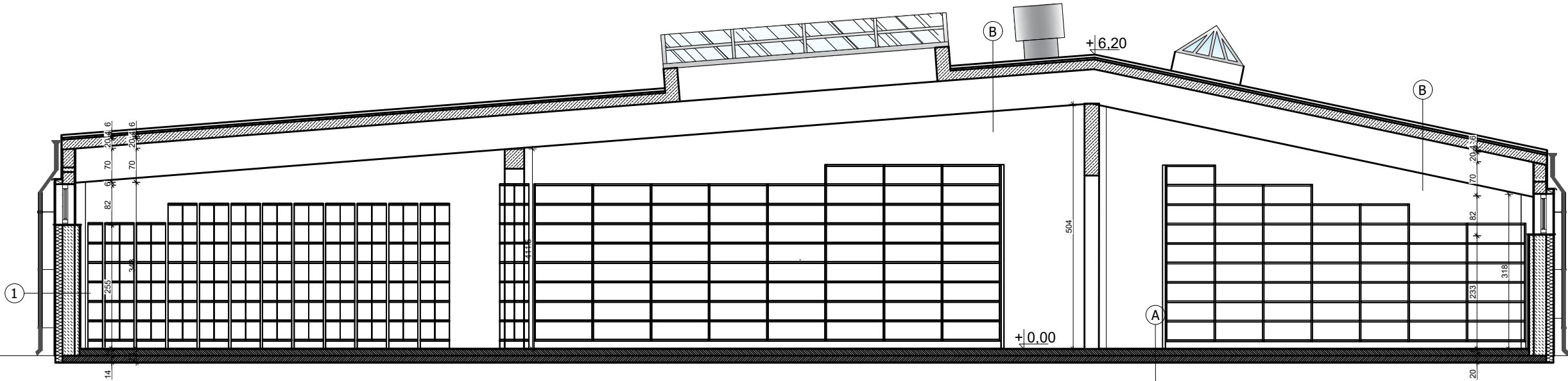
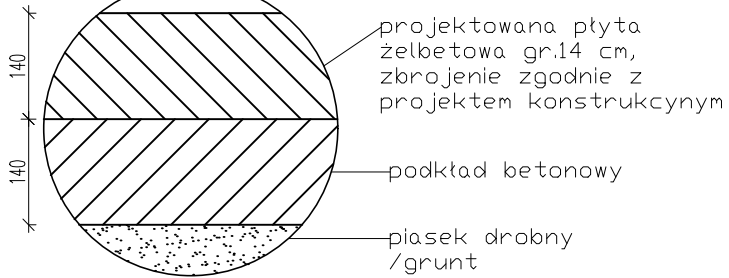


DETAL
PRZEKRÓJ PRZEZ
PROJEKTOWANE
WARSTWY POSADZKI
SKALA 1:10



LEGENDA:

- Ściany istniejące
- Ściany do wyburzenia
- Ściany nowoprojektowane
- Część budynku nieobjęta opracowaniem

LEGENDA:

- PION KANALIZACYJNY
- INSTALACJA WODNA
- SKRZYNIKA BEZPIECZNIKOWA

1		
Warstwy istniejące		
1	Tynk cementowo-wapienny	20 cm
2	Izolacja termiczna	10 cm
3	Ściana zewnętrzna	25 cm
4	Tynk wewnętrzny cementowo-wapienny	1,5 cm

A		
Warstwy projektowane		
1	Projektowana płyta żelbetowa, zbrojenie zgodnie z projektem	14 cm
2	Izolacja termiczna pozioma styropian twardy - posadzkowy	5 cm
3	Izolacja pozioma przeciwwilgociowa	
4	Istniejąca płyta betonowa (w przypadku pęknięć płyty należy ją zespoić	
5	Grunt rodzimy	

B		
Warstwy istniejące		
1	Papa termozgrzewalna	
2	Izolacja termiczna wykonana z wełny mineralnej	
3	Szlachta wyrównawcza	
4	Płyty korytkowe (konstrukcje dachu)	
5	Wiązary żelbetowe	
6	Przestrzeń pomieszczenia	



PRACOWNIA PROJEKTOWA
"ARCHITEKT BARAŃCZUK"
Maciej Barańczuk
16-080 TYKOCIN
ŁAZY MAŁE 16

PRZEDMIOT OPRACOWANIA:	ROBOTY BUDOWLANE ZWIĄZANE Z DOSTOSOWANIEM BUDYNKU PRZEMYSŁOWEGO NA POTRZEBY ARCHIWUM PGE WRAZ Z MODERNIZACJĄ WNĘTRZA PRZESTRZENI BIUROWEJ W CZĘŚCI PARTEROWEGO BUDYNKU ADMINISTRACYJNEGO	18 czerwca 2024 r.
LOKALIZACJA:	ul. Elewatorska 17 15-620 Białystok część dz. nr ew. 33/1 obręb 0004 Starosielce Pin.	
INWESTOR:	PGE Dystrybucja Spółka Akcyjna z siedzibą w Lublinie 20-340 Lublin Ul. Garbarska 21A	
AUTOR PROJEKTU:	mgr inż. arch. Maciej Barańczuk	
SPRAWDZAJĄCY BRANŻE ARCHITEKTONICZNA:	mgr inż.arch. Piotr Poznański Up. Bud. Bł./120/01	
KONSTRUKCJE I EKSPERTYZA TECHNICZNA:	mgr inż.arch. Piotr Poznański Up. Bud. Bł./120/01	
INSTALACJE ELEKTRYCZNE:	mgr inż. Robert Łapiński Up. PDL/0060/POOE/08	
INSTALACJE SANITARNE:	mgr inż. Krystyna Szepielow - Szafranowska Bł./19/99	
WSPÓŁPRACA:	mgr inż. arch. Jarosław Barańczuk	
12.	PRZEKRÓJ B-B - PROJEKT	1:100